



D'Cunha Industriemaschinen GmbH

Neues Roland 1 • D-29223 Celle • Germany
Tel. (+49) 0 51 41 - 93 77 - 0 • Fax (+49) 0 51 41 - 38 21 08
E-Mail: kingfisher@dcunha-cnc.com • Internet: www.dcunha-cnc.com

MASCHINEN-VERKAUFLISTE

Sehr geehrte Kunden,
sehr geehrte Händlerkollegen,

wir freuen uns sehr Ihnen heute unsere neueste, auf den aktuellsten Stand gebrachte, Verkaufsliste präsentieren zu dürfen. Die hierin beschriebenen Maschinen stehen *zum Teil in unserem Showroom in Celle*. Hier können sie von Ihnen, betriebsbereit in allen Funktionen, unter Strom besichtigt werden. Bitte beachten Sie, dass wir *alle Maschinen vor dem Einkauf gründlich überprüfen*, und daher in der Lage sind Ihnen den Zustand der Maschinen genauestens zu beschreiben.

Weiterhin finden Sie in unserer Liste auch Maschinen die wir, natürlich jederzeit gern, im Auftrag unserer Kunden verkaufen.

Mitunter kommt es vor, dass wir komplette Produktionsstätten aufkaufen. So kann es geschehen, dass wir in diesem Zusammenhang Maschinen übernehmen müssen, die wir normalerweise nicht unbedingt für unser Lager kaufen würden. Sollten Sie bei der Durchsicht der Liste eine solche Maschine finden, bitten wir hierfür um Ihr Verständnis.

Im Laufe der Jahre haben wir unser weltumfassendes Netzwerk aufgebaut und permanent erweitert - sehr zum Vorteil unserer verehrten Kundschaft, die wir stets darüber informiert haben. Mit Hilfe dieser Freunde gelingt es uns immer wieder auch solche Maschinen zu finden, die Sie speziell benötigen, die aber nicht unbedingt in der Lagerliste enthalten sind. Dank unserer weltweiten Kontakte können wir auch die *'scheinbar unauffindbare Maschine' für Sie ausfindig machen*.

Haben Sie selbst Maschinen abzugeben? Nun, in diesem Fall würden wir uns sehr freuen, wenn Sie uns die Möglichkeit gäben diese Maschinen zu besichtigen, um vielleicht ein Geschäft mit Ihnen abzuschließen.

Denken Sie daran - unsere Kompetenz ist Ihr Vorteil!

Mit freundlichen Grüßen

D'Cunha Industriemaschinen GmbH

Neues Roland 1; D-29223 Celle;

Telefon: (+49) -(0) 5141-9377-0

Fax : (+49)-(0) 5141- 9377-70

kingfisher@dcunha-cnc.com

www.dcunha-cnc.com



D'Cunha Industriemaschinen GmbH

Neues Roland 1 • D-29223 Celle • Germany
Tel. (++49) 0 51 41 - 93 77 - 0 • Fax (++49) 0 51 41 - 38 21 08
E-Mail: kingfisher@dcunha-cnc.com • Internet: www.dcunha-cnc.com

Innerhalb der Kategorien sind die Maschinen alphabetisch sortiert

CNC Langdrehautomaten.....	3
Drehmaschinen CNC.....	4
Vertikaldrehmaschinen CNC	13
Karusselldrehmaschinen CNC	15
Karusselldrehmaschinen.....	16
Horizontale Bearbeitungszentren CNC.....	17
Vertikale Bearbeitungszentren CNC.....	29
Fräsmaschinen CNC.....	37
Portal/- Gantryfräszentren CNC.....	39
Portalfräsmaschinen	41
Bohrwerke CNC	41
CNC Tieflochbohrmaschine.....	46
Schleifmaschinen CNC	46
Walzenschleifmaschinen	48
Rundbiegemaschinen CNC	48
Roboter CNC.....	49
Senkerodiermaschinen	50
Stahl Produktion.....	50



D'Cunha Industriemaschinen GmbH

Neues Roland 1 • D-29223 Celle • Germany
Tel. (++49) 0 51 41 - 93 77 - 0 • Fax (++49) 0 51 41 - 38 21 08
E-Mail: kingfisher@dcunha-cnc.com • Internet: www.dcunha-cnc.com

CNC Langdrehautomaten

CNC Langdrehautomat *GILDEMEISTER GAC 25L*

1993; EPL MPST Steuerung; Spindeldurchlass 25 mm; Spindelindexierung 7,5°;
Spindelantriebsleistung 7,5/11,3 kW; Abgreifspindel für die Rückseitenbearbeitung
Synchronspindel; 8-fach Revolver mit 4 angetriebenen Positionen; Späneförderer;
Teilefänger; IEMCA Stangenlademagazin 4.000 mm; Mehrkantdreheinrichtung.

Angebotsnummer: L-3129



CNC Langdrehautomat *STAR SA16*

2000; Fanuc 18i-TA Steuerung; Spindeldurchlass 16 mm; Spindelindexierung 1°;
Spindelantriebsleistung 3,7 kW; Gegenspindel für die Rückseitenbearbeitung-
Synchronspindel; 6 Drehwerkzeuge; 3 Querbearbeitungswerkzeuge; Stangenlademagazin.

Angebotsnummer: L-3153



D'Cunha Industriemaschinen GmbH

Neues Roland 1 • D-29223 Celle • Germany
Tel. (++49) 0 51 41 - 93 77 - 0 • Fax (++49) 0 51 41 - 38 21 08
E-Mail: kingfisher@dcunha-cnc.com • Internet: www.dcunha-cnc.com

CNC Langdrehautomat

STAR SH12

Fanuc 21 T Steuerung; Spindeldurchlass 13 mm; Spindeldrehzahl 500 – 10.000 U/min.;
Spindelantriebsleistung 1,5 kW; Max. Drehlänge 140 mm; Max. Bohrkapazität 7 mm;
Max. Gewinde M6; 5-Drehhalter und 3-fach Frontapparat.

Angebotsnummer: L-3143 + L-3144



Drehmaschinen CNC

CNC 2-Achsen-Drehmaschine

GILDEMEISTER GDM 30/2A

1992; EPL Steuerung; Spindeldurchlass 30 mm; Futterdurchmesser 130 mm;
Spindeldrehzahlen 7.500 U/min.; Spindelindexierung 5°; **12-fach Werkzeugrevolver mit 6 angetriebenen Positionen**; Abgreiffutter in Revolver montiert; Linearwerkzeugträger für Rückseitenbearbeitung; Futterdurchmesser 95 mm; Späneförderer; Teilefänger; IEMCA Stangenlademagazin; Sehr guter Zustand!

Angebotsnummer: L-3130





D'Cunha Industriemaschinen GmbH

Neues Roland 1 • D-29223 Celle • Germany
Tel. (++49) 0 51 41 - 93 77 - 0 • Fax (++49) 0 51 41 - 38 21 08
E-Mail: kingfisher@dcunha-cnc.com • Internet: www.dcunha-cnc.com

CNC 4-Achsen-Drehmaschine

HEID S500 BL2

1990; Siemens 850T Steuerung; **Schwingdurchmesser über Bett/Schlitten 800/550 mm;**
Max. Drehdurchmesser 690 mm; Spitzenweite 2.000 mm; Futterdurchmesser 400 mm;
2 x 12-fach Revolver VDI 50; **Spindelantriebsleistung 37/53 kW;** Spindeldrehzahlen bis
2.800 U/min; Reitstock; Späneförderer; 2 Maschinen verfügbar.

Angebotsnummer: L-3074



CNC Drehautomat mit angetriebene Werkzeuge

INDEX ABC 42

1995; Siemens Sinumerik 840C Steuerung; Stangendurchlass 42 mm; Antriebsleistung
13/21 kW; Spindeldrehzahlen bis 6.300 U/min.;

Werkzeugrevolver 1: 8 Positionen / 8 angetriebenen Werkzeugen; Werkzeugantriebsleistung
4,3 kW; Werkzeugdrehzahlen bis 6.000 U/min.; Abgreif /-Synchronspindel bis 42 mm;
Drehzahlen bis 4.500 U/min.;

Werkzeugrevolver 2: 6 Positionen; 2 Hinterbohrstationen; Teilefänger; Späneförderer; LMI
Stangenlademagazin 4.000 mm.

Angebotsnummer: L-3149





D'Cunha Industriemaschinen GmbH

Neues Roland 1 • D-29223 Celle • Germany
Tel. (+49) 0 51 41 - 93 77 - 0 • Fax (+49) 0 51 41 - 38 21 08
E-Mail: kingfisher@dcunha-cnc.com • Internet: www.dcunha-cnc.com

CNC Drehautomat mit angetriebenen Werkzeugen

INDEX ABC SPEEDLINE 52

2006; Siemens 840D Steuerung; Spindeldurchlass 60 mm;

Hauptspindel: Spindelantriebsleistung 20/29 kW AC; Spindeldrehzahlen bis 6.000 U/min;
Spindelindexierung 2,5°;

Synchronspindel im Revolver 1: Spindelindexierung 7,5°; Spindelantriebsleistung 4,2 kW;
Spindeldrehzahlen bis 4.500 U/min.; Rückseitenbearbeitung mit 6 Werkzeugen;

Werkzeugrevolver 1: 8 Positionen / bis zu 8 angetriebenen Werkzeugen;
Werkzeugantriebsleistung 3,3 kW; Werkzeugdrehzahlen bis 6.000 U/min;

Werkzeugrevolver 2: 8 Positionen / bis zu 2 angetriebenen Werkzeugen;
Werkzeugantriebsleistung 4,2 kW; Werkzeugdrehzahlen bis 4.500 U/min;

Teilefänger; Fertigteilabfuhrband; Index LM 3200 Stangenlademagazin; Späneförderer.

Angebotsnummer: L-3148 + L-3147

CNC-Doppelspindel-Drehmaschine

INDEX G200

1993/2006; C200-4 Steuerung; Schwingdurchmesser über Bett 420 mm;

Hauptspindel: Spindeldurchlass 60 mm; Spindeldrehzahlen bis 5.000 U/min.;

C-Achse 0,001°; Spannzangenfutter;

Gegenspindel: Spindeldurchlass 60 mm; Spindeldrehzahlen bis 5.000 U/min.;

C-Achse 0,001°; Spannzangenfutter;

Werkzeugrevolver 1: 14 Positionen / bis zu 14 angetriebenen Werkzeugen;

Werkzeugaufnahme VDI 25; Werkzeugantriebsleistung 5,5 kW;

Y-Achse 120 mm; B-Achse Schwenkbereich 360°/1° Indexierung;

Schwere Frässpindel montiert an der Rückseite von S1; Drehzahlen bis 2.000 U/min.;

Drehmoment bis 45 Nm; 6-fach Werkzeugmagazin;

Werkzeugrevolver 2: 14 Positionen / bis zu 14 angetriebenen Werkzeugen;

Werkzeugaufnahme VDI 25; Werkzeugantriebsleistung 5,5 kW;

MBF Stangenvorschub; Teilefänger; Fertigteileabfuhr; Späneförderer.

Angebotsnummer: L-3139





D'Cunha Industriemaschinen GmbH

Neues Roland 1 • D-29223 Celle • Germany
Tel. (+49) 0 51 41 - 93 77 - 0 • Fax (+49) 0 51 41 - 38 21 08
E-Mail: kingfisher@dcunha-cnc.com • Internet: www.dcunha-cnc.com

CNC Schrägbett Drehmaschine *MAX MÜLLER MD5S*

1980; EPM Steuerung; Schwingdurchmesser über Bett/Querschlitzen 595/530 mm;
Max. Drehdurchmesser 400 mm; Max. Drehlänge 1050 mm; Spindeldrehzahlen
22 – 3.550 U/min.; Forkardt 3 KTNC250 Futterdurchmesser 250 mm; 12-fach
Werkzeugmagazin; Reitstock; Späneförderer.

Angebotsnummer: L-3150



CNC Drehmaschine für mittelgroße Werkstücke *MAZAK SLANT TURN 60*

1989; Mazatrol CAM T-2 Steuerung; Schwingdurchmesser über Bett/Querschlitzen
915/685 mm; Max. Drehdurchmesser **710 mm**; Max. Drehlänge **4.000 mm**;
Spindelantriebsleistung 45 kW; Spindeldrehzahlen 2 – 1.000 U/min.; 15-fach
Werkzeugrevolver; vorbereitet für Lünette; Futterdurchmesser 800 mm; Reitstock;
Späneförderer; Kühlmittleinheit; Diverse Werkzeughalter.

Angebotsnummer: L-3138





D'Cunha Industriemaschinen GmbH

Neues Roland 1 • D-29223 Celle • Germany
Tel. (++49) 0 51 41 - 93 77 - 0 • Fax (++49) 0 51 41 - 38 21 08
E-Mail: kingfisher@dcunha-cnc.com • Internet: www.dcunha-cnc.com

CNC Drehautomat mit Gegenspindel

MIYANO BND-51S

2001; Fanuc 21i-TB Steuerung;

Hauptspindel : Stangendurchlass 51 mm; **C-Achse 0,001°**; Spindelantrieb 7,5/11 kW;

Spindeldrehzahlen 150 - 4.000 U/min.;

Gegenspindel : synchronisiert; Durchlass 42 mm; **C-Achse 0,001°**; Spindelantrieb 5,5 kW;

Spindeldrehzahlen 150 - 4.000 U/min.;

12-fach Werkzeugrevolver mit angetriebenen Werkzeugen;

Teilefänger; Fertigteilabfuhr; Spänpförderer.

Angebotsnummer: L-3037



CNC Drehmaschine mit angetriebenen Werkzeugen

MONFORTS MNC 600-2

1986; Siemens 3T Steuerung; Schwingdurchmesser über Bett/Querschleife 320/160 mm; Drehlänge 600 mm; Spindeldurchlass 65 mm; **Spindelantriebsleistung 30 kW**; Drehzahlen bis 4.000 U/min; **C-Achse 0,001°**; **12-fach Werkzeugrevolver mit 12 angetriebenen Werkzeugpositionen**; Spannzangenfutter; Vorbereitet für Stangenlademagazin; Reitstock; Spänpförderer.

Angebotsnummer: L-1830





D'Cunha Industriemaschinen GmbH

Neues Roland 1 • D-29223 Celle • Germany
Tel. (++49) 0 51 41 - 93 77 - 0 • Fax (++49) 0 51 41 - 38 21 08
E-Mail: kingfisher@dcunha-cnc.com • Internet: www.dcunha-cnc.com

CNC Doppelspindel Drehzentrum

MORI SEIKI MT 1500 SZ

2003; MSG 501 Steuerung; Schwingdurchmesser 830 mm; Max. Drehdurchmesser 400 mm; Max. Drehlänge 920 mm;

Doppelspindel; 2 x C-Achsen 0,001°; Spindelantriebsleistung l/r 15/11 & 11/7,5 kW; Spindeldrehzahlen bis 6.000 U/min.; Stangendurchlass 45 mm;

Obere Schlitten: Einzelwerkzeug; X,Z,Y & B Achsen. Y +/- 70 mm; B +/- 120°;

Werkzeugantrieb 5,5 kW; Frässpindeldrehzahlen bis 12.000 U/min.; Werkzeugmagazin mit 40-Positionen;

Untere Schlitten: 12-fach Revolver mit 12 angetriebenen Positionen; Werkzeugantrieb 5,5 kW; Drehzahlen bis 6.000 U/min.;

Teilefänger; Späneförderer; IKZ; Direktes Meßsystem X1, Y, B Achsen.

Angebotsnummer: L-3057



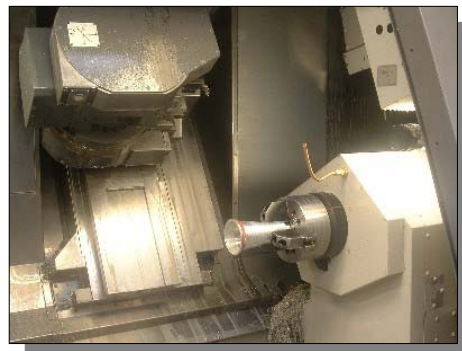
CNC Doppelspindel Drehzentrum

MORI SEIKI MT 2000 S

2002; Fanuc 16iTA Steuerung; Schwingdmmr. 850 mm; Max. Drehdmmr. 550 mm; Max. Drehlänge 1.020 mm; **Doppelspindel**; 2x C-Achsen 0,001°; Spindelantriebsleistung l/r 22/15 & 15/11 kW; Spindeldrehzahlen l/r 4.500/6.000 U/min.; X,Z,Y & B Achsen. Y +/- 80 mm; B +/- 120°; **Werkzeugantrieb** 18,5 kW; **Frässpindel** bis 12.000 U/min.;

Werkzeugmagazin mit 120-Positionen; CAPTO C6 Werkzeugaufnahme; Viele Optionen !

Angebotsnummer: L-3066





D'Cunha Industriemaschinen GmbH

Neues Roland 1 • D-29223 Celle • Germany
Tel. (++49) 0 51 41 - 93 77 - 0 • Fax (++49) 0 51 41 - 38 21 08
E-Mail: kingfisher@dcunha-cnc.com • Internet: www.dcunha-cnc.com

CNC Drehmaschine *MORI SEIKI SL-3H*

1984; Fanuc 3TF Steuerung; Schwingdurchmesser über Bett/Querschlitzen 570/350 mm;
Max. Drehdurchmesser 240 mm; Max. Drehlänge 550 mm; Spindelbohrung 77 mm;
Spindellagerdurchmesser 120 mm; Spindelnase A2-6; Spindelfutterdurchmesser 200 mm;
Spindelantriebsleistung 11/15 kW AC; Spindeldrehzahlen 30 – 4.000 U/min;
12-fach Werkzeugmagazin; Reitstock; Sehr gute Maschine.

Angebotsnummer: L-3105



CNC Futterdrehmaschine *OKUMA LCC 15*

1996/97; OSP 700L Steuerung; Schwingdurchmesser über Querschlitzen 450 mm;
Max. Drehdurchmesser 210 mm; Max. Drehlänge 280 mm; Spindeldurchlass 52 mm;
200 mm Kitagawa Futter; Spindelantriebsleistung 7,5/5,5 kW AC;
Spindeldrehzahlen 35 – 4.200 U/min; V12 NC Revolver.

Angebotsnummer: L-3134





D'Cunha Industriemaschinen GmbH

Neues Roland 1 • D-29223 Celle • Germany
Tel. (++49) 0 51 41 - 93 77 - 0 • Fax (++49) 0 51 41 - 38 21 08
E-Mail: kingfisher@dcunha-cnc.com • Internet: www.dcunha-cnc.com

CNC Drehmaschine mit angetriebenen Werkzeugen

OKUMA LR 25-M ISC

1990/2006; OSP 5020L-G Steuerung; Schwingdurchmesser über Bett 520 mm; Max. Drehdurchmesser 340 mm; Max. Drehlänge 1.700 mm; **C-Achse 0,001°**; Spindelantriebsleistung 30 kW; Drehzahlen bis 40 – 3.500 U/min.; **12-fach Revolver mit angetriebenen Werkzeugen**; **Werkzeugantrieb 3,7 kW**; **Reitstock**; **Lünette**; Späneförderer.

Angebotsnummer: L-3038

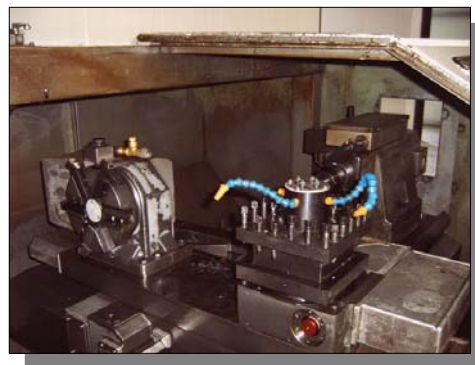


CNC Flachbettdrehmaschine

OKUMA LS30-N

1987; OSP 5000L-G IGF Steuerung; Schwingdurchmesser über Bett/Querschlitzen 580/300 mm; Max. Drehlänge 1.250 mm; 250 mm Kitagawa Futter; Spindelantriebsleistung 15/11 kW; Spindeldrehzahlen 25 – 2.500 U/min.; H-4 und V-6 Revolver; **Reitstock**; **Lünette**; Werkzeugbruchkontrolle.

Angebotsnummer: L-3133





D'Cunha Industriemaschinen GmbH

Neues Roland 1 • D-29223 Celle • Germany
Tel. (+49) 0 51 41 - 93 77 - 0 • Fax (+49) 0 51 41 - 38 21 08
E-Mail: kingfisher@dcunha-cnc.com • Internet: www.dcunha-cnc.com

CNC Mehrachsen-Drehzentrum

OKUMA MAC TURN 30 BIG BORE

2000; OSP 7000L+IGF Steuerung; Schwingdurchmesser über Bett/Querschlitzen 550/500 mm; Max. Drehdurchmesser 500 mm; Max. Drehlänge 1.000 mm; Spindelbohrung 80 mm; **C-Achse 0,001°**; Spindeltriebsleistung 22/15 kW AC; Spindeldrehzahlen 38 – 3.800 U/min; Werkzeugpositionen: 2 mit einer angetriebenen Position; **Werkzeugantriebsleistung 6,8/5,5 kW**; **Y-Achse +/-95 mm für außermittiges Bohren und Fräsen**; **B-Achse Werkzeugschwenkbereich 360 x 1°**; **40-fach Werkzeugmagazin**; **Mayfran Späneförderer**; **Pneumatische Teilefänger für Teile 70 mm Durchmesser bei 150 mm Länge**; **Fertigteilabfuhrband**; **Direktes Gewindeschneiden**; **Abso-Scale für X-Achse**; **Manuelle Werkzeugvermessung**; **Kühlung durch die Werkzeuge und Hochdruckpumpe**; **IEMCA VIP 80 Stangenlademagazin und vieles mehr!**

Angebotsnummer: L-3135



CNC Drehmaschine

TRAUB TND 300

1990; Traub TX8F Steuerung; Umlaufdurchmesser über Bett 400 mm; Max. Drehdurchmesser 170 mm; Max. Drehlänge 550 mm; Spindel Antriebsleistung 18,5 kW AC; Spindeldrehzahlen 56 – 5.600 U/min.; Teilhohlspannung 65 mm; Futterdurchmesser 175 mm; 12-fach Werkzeugrevolver; Reitstock.

Angebotsnummer: L-2951





D'Cunha Industriemaschinen GmbH

Neues Roland 1 • D-29223 Celle • Germany
Tel. (++49) 0 51 41 - 93 77 - 0 • Fax (++49) 0 51 41 - 38 21 08
E-Mail: kingfisher@dcunha-cnc.com • Internet: www.dcunha-cnc.com

CNC Mehrachsen Dreh- und Fräszentrum

VOEST ALPINE (WFL) MILLTURN WNC 500S

1991; Siemens 880T Steuerung; Schwing-/Drehdurchmesser 540/380 mm;
Drehlänge 1.200 mm; **Spindelindexierung 1°**; **Y-Achse 160 mm für außermittiges Bohren- und Fräsen**; **B-Achse Werkzeugschwenkbereich 180°**; Spindelantrieb 37,5 kW;
Spindeldrehzahlen bis 4.000 U/min.; Futterdurchmesser 250 mm; **Einzelposition Werkzeugträger für Dreh- und Fräswerkzeuge**; Spindelaufnahme ISO 40;
Frässpindelantrieb 7 kW;
15-fach Werkzeugmagazin; **12-fach Revolver VDI40**; **Lünette 12-80 mm**; **progr.-Reitstock**; **Späneförderer**.

Angebotsnummer: L-3076

Vertikaldrehmaschinen CNC

CNC Vertikale Drehmaschine

EMAG VSC 200

1995/1997; Indramat 200 CNC Steuerung; Senkrechtpindel; Schwingdurchmesser 290 mm;
200 mm Futter; Spindelantriebsleistung 34 kW; Spindeldrehzahlen bis zu 6.000 U/min.;
C-Achse 0,001°; **12-fach Werkzeugrevolver mit angetriebenen Positionen**;
2 x 2 Maschinen mit EWAB 11-Paletten-Transportbahn für Roh- und Fertigteile und KNOLL Kühlungssystem; **Späneförderer**; Maschinen können einzeln benutzt werden.

Angebotsnummer: L-3140 + L-3141 + L-3151 + L-3152





D'Cunha Industriemaschinen GmbH

Neues Roland 1 • D-29223 Celle • Germany
Tel. (++49) 0 51 41 - 93 77 - 0 • Fax (++49) 0 51 41 - 38 21 08
E-Mail: kingfisher@dcunha-cnc.com • Internet: www.dcunha-cnc.com

CNC - Doppelspindel Senkrechtdrehmaschine

HESSAPP DV62-2

**1981; Kongsberg CNC Steuerung; 2 Spindeln; 2 Werkzeugsupporte;
Schwingdurchmesser 850 mm; Drehdurchmesser 800 mm; Drehhöhe 500 mm;
Spindelantriebsleistung 54 kW; Spindeldrehzahlen 1.120 U/min; 2 x 800 mm Planscheibe;
2 x 4-fach Revolver VDI 60; Linear Maßstäbe.**

Angebotsnummer: L-2220

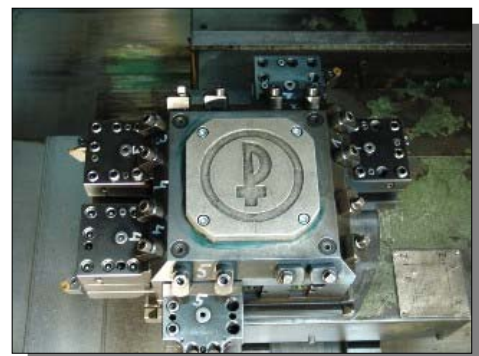


CNC - Doppelspindel Senkrechtdrehmaschine

PITTLER PV 315/2-2

**1990; Siemens 850T CNC Steuerung; 2 Spindeln; 2 Werkzeugsupporte;
Schwingdurchmesser 500 mm; Drehdurchmesser 400 mm; Spindelantriebsleistung
2 x 42 kW; Spindeldrehzahlen 28 – 2.500 U/min; 2 x 4-fach Revolver; 2 x 315 mm Futter;
NC-Schwenklader mit Wendeeinrichtung und Teilebänder; Späneförderer.**

Angebotsnummer: L-2991





D'Cunha Industriemaschinen GmbH

Neues Roland 1 • D-29223 Celle • Germany
Tel. (+49) 0 51 41 - 93 77 - 0 • Fax (+49) 0 51 41 - 38 21 08
E-Mail: kingfisher@dcunha-cnc.com • Internet: www.dcunha-cnc.com

Karusselldrehmaschinen CNC

CNC Karusselldrehmaschine mit Werkzeugwechsler *BERTHIEZ*

1986; GE 2000 CNC Steuerung; Planscheibendurchmesser 1.250 mm; Schwingdurchmesser 1.500 mm; Tischbelastung 11.000 kg; Antriebsleistung 56 kW; Drehzahlen 0 - 315 U/min.; **12-fach Werkzeugmagazin**; Verfahrbahnen Querbalken; Späneförderer.

Angebotsnummer: V(K)-3567



CNC Karusselldrehmaschine mit Frässpindel und Werkzeugwechsler *HANKOOK VTC 30/40*

2000; Fanuc 18T Steuerung; Planscheibendurchmesser 3.000 mm; **Drehdurchmesser max. 4.000 mm**; Drehhöhe max. 2.200 mm; Tischantrieb 55/78 kW; Tischdrehzahlen 1 – 50 U/min.; C-Achse 0,001°; **16-fach Werkzeugmagazin**; **Frässpindel 22/26 kW**; **Frässpindeldrehzahlen 15 - 1.500 U/min..**

Angebotsnummer: V(K)-3375





D'Cunha Industriemaschinen GmbH

Neues Roland 1 • D-29223 Celle • Germany
Tel. (++49) 0 51 41 - 93 77 - 0 • Fax (++49) 0 51 41 - 38 21 08
E-Mail: kingfisher@dcunha-cnc.com • Internet: www.dcunha-cnc.com

CNC Karusselldrehmaschine mit Frässpindel und Palettenwechsler

TOSHIBA TMF-10

2000; Fanuc 18i-TA Steuerung; **Palettenwechsler mit 2 Paletten**; Palettendurchmesser 1.016 mm; Drehdurchmesser max. 1.060 mm; Drehhöhe max. 730 mm; Tischantrieb 26/22 kW; Tischdrehzahlen 2 - 500 U/min.; **C-Achse 0,001°**; **Frässpindelantrieb 11/7,5 kW**; Frässpindeldrehzahlen 25 – 2.500 U/min.; **24-fach Werkzeugmagazin**; Kühlmittleinheit; Späneförderer; Werkzeuginnenkühlung.

Angebotsnummer: V(K)-2897



Karusselldrehmaschinen

Doppelständer-Karusselldrehmaschine

KOLOMNA KU 152

1977; Planscheibendurchmesser **8.750 mm**; **Max. Drehmesser 12.500 mm**;
Max. Drehhöhe 5.000 mm; Max. Werkstückgewicht 200.000 kg; Antriebsleistung 160 kW;
Drehzahlbereich bis 11,2 U/min.; **2 Querbalkensupporte für Drehen und Fräsen**;
1 Seitensupport; Stößelsenkrechweg 3.200 mm; Schwenkbereich 40°;
SUPER ZUSTAND !



Angebotsnummer: V(K)-3389



D'Cunha Industriemaschinen GmbH

Neues Roland 1 • D-29223 Celle • Germany
Tel. (+49) 0 51 41 - 93 77 - 0 • Fax (+49) 0 51 41 - 38 21 08
E-Mail: kingfisher@dcunha-cnc.com • Internet: www.dcunha-cnc.com

Horizontale Bearbeitungszentren CNC

CNC Horizontal/Vertikal Schwenkspindel 5-Seiten Bearbeitungszentrum *BURKHARDT & WEBER MC 100 HV*

1985; Siemens 840C Steuerung; 2 Paletten 800 x 800 mm; Palettenbelastung 2.400 kg; Tischindexierung 1°; Verfahrswege X 1.600, Y 1.250, Z 1.250 mm; Spindelaufnahme ISO 50; Spindelantriebsleistung 45 kW; Spindeldrehzahlen 20 – 3.800 U/min.; 4 Getriebestufen; Spindeldrehmoment 2.190 Nm; **100-fach Werkzeugmagazin**; Spindelinnenkühlung; **Horizontal- /Vertikales Schwenkkopf für die 5-Seiten Bearbeitung**; 3-D Renishaw Messtaster; EXZELLENTER ZUSTAND!

Angebotsnummer: MH-4323



CNC Vertikal/Horizontal Schwenkspindel 5-Seiten Bearbeitungszentrum *BURKHARDT & WEBER MC 120 HV*

1986; Siemens 850 Steuerung; 2 Paletten 800 x 1.000 mm; Palettenbelastung 2.400 kg; Tischindexierung 1°; Verfahrswege X 1.600, Y 1.250, Z 1.250 mm; Spindelaufnahme ISO 50; Spindelantriebsleistung 45 kW; Spindeldrehzahlen 20 – 3.800 U/min.; 4 Getriebestufen; Spindeldrehmoment 2.190 Nm; **98-fach Werkzeugmagazin**; Spindelinnenkühlung; **Horizontal- / Vertikales Schwenkkopf für die 5-Seiten Bearbeitung**; 3-D Renishaw Messtaster; Hydraulik-Kuppelvorrichtung für automatische Werkstückspannung und vieles mehr!

Angebotsnummer: MH-4372





D'Cunha Industriemaschinen GmbH

Neues Roland 1 • D-29223 Celle • Germany
Tel. (++49) 0 51 41 - 93 77 - 0 • Fax (++49) 0 51 41 - 38 21 08
E-Mail: kingfisher@dcunha-cnc.com • Internet: www.dcunha-cnc.com

CNC 5-Achsen Bearbeitungszentrum *DECKEL DMC 60U*

2000; 2 Paletten 630 x 500 mm; 4.te Achse 0,001° NC-Tisch; 5.te Achse NC-Schwenkfräskopf; Verfahrwege X 600 mm, Y 700 mm, Z 600 mm; Spindelaufnahme ISO 40; Spindelantriebsleistung 28/19 KW AC; Spindeldrehzahlen 6.300 U/min.; 60-fach Werkzeugmagazin; Spindelinnenkühlung 40 bar.

Angebotsnummer: MH-4394



CNC Horizontales Bearbeitungszentrum mit Palettenwechsler *HELLER BEA 1*

1990; Uni Pro NC 80-C Steuerung; 2 Paletten 500 x 500 mm; Tischindexierung 1°; Verfahrwege X 630, Y 500, Z 630 mm; Spindelaufnahme ISO 50; Spindelantriebsleistung 36 kW; Spindeldrehzahlen 45 - 4.000 U/min; 40-fach Werkzeugmagazin; Späneförderer.

Angebotsnummer: MH-4388 & MH-4389





D'Cunha Industriemaschinen GmbH

Neues Roland 1 • D-29223 Celle • Germany
Tel. (++49) 0 51 41 - 93 77 - 0 • Fax (++49) 0 51 41 - 38 21 08
E-Mail: kingfisher@dcunha-cnc.com • Internet: www.dcunha-cnc.com

CNC Bearbeitungszentrum mit Palettenwechsler

HELLER BEA07

1985; uni Pro NC 80-C Steuerung; 2 Paletten 400 x 500 mm; Palettenbelastung 300 kg;
Tischindexierung 1°; Verfahrswege X 630, Y 500, Z 560 mm; Spindelantriebsleistung 15 kW;
Spindeldrehzahlen 45 – 6.000 U/min.; Werkzeugaufnahme ISO 40; **40-fach
Werkzeugmagazin.**

Angebotsnummer: MH-4031



CNC Horizontales Bearbeitungszentrum mit Palettenwechsler

HITACHI SEIKI HG400 III

1998; Fanuc Sigma 16M Steuerung; 2 Paletten 400 x 400 mm; Palettenbelastung 400 kg;
Tischindexierung 1°; Verfahrswege X 560, Y 580, Z 510 mm;
Spindeldrehzahlen 60 – 12.000 U/min.; Spindeldrehmoment 196 Nm; Werkzeugaufnahme
ISO 40; **60-fach Werkzeugmagazin.**

Angebotsnummer: MH-4369





D'Cunha Industriemaschinen GmbH

Neues Roland 1 • D-29223 Celle • Germany
Tel. (++49) 0 51 41 - 93 77 - 0 • Fax (++49) 0 51 41 - 38 21 08
E-Mail: kingfisher@dcunha-cnc.com • Internet: www.dcunha-cnc.com

CNC 4-Achsen Bearbeitungszentrum mit Palettenpool

HITACHI SEIKI HS630

2000; Fanuc Sigma 16M Steuerung; **Lineares Palettensystem für 9 Paletten 630 x 630 mm**;
Palettenbelastung 1.200 kg; **4.te Achse 0,001° NC-Tisch**;
Verfahrwege X 820, Y 800, Z 800 mm; Eilgänge 45 m/min;
Spindelantriebsleistung 30/25 kW AC; **Spindeldrehzahlen 100 – 10.000 U/min.**;
Spindeldrehmoment 500 Nm; Werkzeugaufnahme ISO 50; **127-fach MATRIX**
Werkzeugmagazin; **Sehr gut ausgestattet! Sehr guter Zustand!**

Angebotsnummer: MH-4370

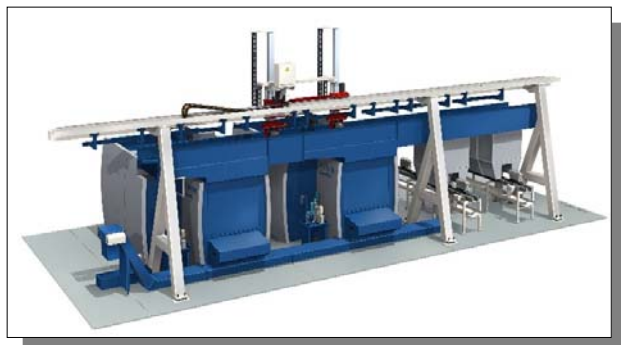


2 CNC Horizontale Bearbeitungszentren in FMS

HÜLLER HILLE STAR 500 STARLINE

2005; Siemens Sinumerik 840D Steuerung; **Palettdurchmesser 500 mm**; **4.te Achse 0,001° NC-Tisch**; Verfahrwege X 620 mm, Y 630 mm, Z 900 mm; Spindelantriebsleistung 30/25 kW; Spindeldrehzahlen 10.000 U/min.; Werkzeugaufnahme HSK-A63; Portallader für Fixturen mit Teile; Vorführmaschine mit Garantie. **Sehr guter Zustand!**

Angebotsnummer: MH-4399





D'Cunha Industriemaschinen GmbH

Neues Roland 1 • D-29223 Celle • Germany
Tel. (++49) 0 51 41 - 93 77 - 0 • Fax (++49) 0 51 41 - 38 21 08
E-Mail: kingfisher@dcunha-cnc.com • Internet: www.dcunha-cnc.com

CNC Horizontales Groß-Bearbeitungszentrum für Flexible Fertigung *INNSE ZENITH 1-10*

1995; Siemens 880M Steuerung; 3x Paletten 1.400 x 1.600 mm; Palettenbelastung 10.000 kg;
NC-Tisch 0,001°; Verfahrswege X 4.000 mm, Y 2.000 mm, Z 2.500 mm;

Kopfmagazin- und Wechsler für 6-Vorsatzköpfe:

Plandrehkopf D'Andrea UTS-400S, Durchmesser 400 mm, U-Achse 125 mm, 400 U/min.;

Bohrspindelkopf 110 mm Durchmesser, Z-Achse 500 mm; 37 kW, 6.000 U/min.;

Bohrspindelkopf 130 mm Durchmesser, Z-Achse 500 mm; 37 kW, 3.200 U/min.;

Schwenkfräskopf 360 x 1° / +/- 180°, 10 kW, 2.000 U/min.;

300-fach Werkzeugmagazin; Spindelinnenkühlung; Späneförderer.

Angebotsnummer: MH-4221

CNC Horizontales Bearbeitungszentrum

MAKINO HDNC -2216-A30

1988; Makino/Fanuc Command III Steuerung; **Tischgröße 2.200 x 1.000 mm;**

Tischbelastung 10.000 kg; Verfahrswege X 2.200, Y 1.600, Z 1.000 mm;

Spindelantriebsleistung 22 kW; Spindeldrehzahlbereich 10 – 4.000 U/min;

Werkzeugaufnahme BT 50; 40-fach Werkzeugmagazin; **Moreless Linearmaßstab für hohe Genauigkeit; Speziell für Werkzeug- und Formenbau.**

Angebotsnummer: MH-4135





D'Cunha Industriemaschinen GmbH

Neues Roland 1 • D-29223 Celle • Germany
Tel. (++49) 0 51 41 - 93 77 - 0 • Fax (++49) 0 51 41 - 38 21 08
E-Mail: kingfisher@dcunha-cnc.com • Internet: www.dcunha-cnc.com

CNC Horizontales Bearbeitungszentrum mit Palettenwechsler

MAKINO MC65-A40

1990; Fanuc 15M Steuerung; 2 Paletten 500 x 500 mm; Palettenbelastung 1.000 kg;
Verfahrwege X 635, Y 560, Z 510 mm; Spindelantriebsleistung 11/15 kW AC;
Spindeldrehzahlen 10 – 4.000 U/min.; 40-fach Werkzeugmagazin; **Renishaw Messtaster;**
Knoll Kühlmiteleinrichtung mit Papierbandfilter; Ölabscheider; Späneförderer.

Angebotsnummer: MH-4381



CNC Horizontales Bearbeitungszentrum

MITSUBISHI M-HB5N

1994; Fanuc 18iMA Steuerung; 2 Paletten 500 x 500 mm; Palettenbelastung 500 kg;
Verfahrwege X 650 mm, Y 650 mm, Z 650 mm; **4.te Achse 0,001° NC-Tisch;**
Spindeldrehzahlen 120 – 12.000 U/min; Spindelantriebsleistung 22 kW AC;
Werkzeugaufnahme BT40; **120-fach Werkzeugmagazin;** Späneförderer; **Lineares**
Wegmeßsystem; Spindelinnenkühlung 10 bar; Rotoclear Fenster; Fanuc Datenserver.

Angebotsnummer: MH-4366



D'Cunha Industriemaschinen GmbH

Neues Roland 1 • D-29223 Celle • Germany
Tel. (+49) 0 51 41 - 93 77 - 0 • Fax (+49) 0 51 41 - 38 21 08
E-Mail: kingfisher@dcunha-cnc.com • Internet: www.dcunha-cnc.com

CNC Horizontales Bearbeitungszentrum mit Palettenwechsler

MITSUI SEIKI HS3A

1989; Fanuc 11MA Steuerung; 2 Paletten 400 x 400 mm;
Verfahrwege X 550 mm, Y 400 mm, Z 500; **4.te Achse 0,001° NC-Tisch**;
Spindeldrehzahlbereich 60 - 6.000 U/min; Spindelantriebsleistung 7,5/5,5 kW;
Werkzeugaufnahme MAS BT 40; **60-fach Werkzeugmagazin**; **Linear Maßstäbe**;
Späneförderer.

Angebotsnummer: MH-2428



2x CNC 5-Achsen Horizontale Bearbeitungszentren verkettet mit Robot Lader

NIIGATA SPN 40

1998; Fanuc 160i-MA Steuerung; **Tischgröße 500 x 500 mm**; **Tischbelastung 400 kg**;
NC-Tisch B-Achse 0,001°; 5.te Achse NC Tisch A 0,001° / +/-110°; Verfahrwege X 600 mm,
Y 580 mm, Z 560 mm; Spindelaufnahme BT 40; Spindelantriebsleistung 15/22 kW;
Spindeldrehzahlbereich 40 – 12.000 U/min; 60-fach Werkzeugmagazin pro Maschine;
IRB 2400L Roboter zur Be- und Entladen; **Sehr viele Optionen!**

Angebotsnummer: MH-4261





D'Cunha Industriemaschinen GmbH

Neues Roland 1 • D-29223 Celle • Germany
Tel. (++49) 0 51 41 - 93 77 - 0 • Fax (++49) 0 51 41 - 38 21 08
E-Mail: kingfisher@dcunha-cnc.com • Internet: www.dcunha-cnc.com

CNC Horizontales Bearbeitungszentrum mit Palettenwechsler

NIIGATA SPN 63

1998; Fanuc 160i Steuerung; 2 Paletten 630 x 630 mm; Palettenbelastung 1.200 kg;
Tischindexierung 1°; Verfahrswege X 1.000 mm, Y 880 mm, Z 800 mm;
Spindelaufnahme BT 50; Spindelantriebsleistung 30/22 kW AC;
Spindeldrehzahlbereich 20 – 12.000 U/min; **178-fach Werkzeugmagazin; Sehr viele Optionen!**

Angebotsnummer: MH-4321



2 CNC Horizontale Bearbeitungszentren in FMS

NIIGATA SPN 63-FMS-2

1998; Fanuc 160i Steuerung; 2 Paletten 630 x 630 mm; Palettenbelastung 1.200 kg;
Tischindexierung 1°; Verfahrswege X 1.000 mm, Y 880 mm, Z 800 mm;
Spindelaufnahme BT 50; Spindelantriebsleistung 30/22 kW AC;
Spindeldrehzahlen 20 – 12.000 U/min.; **Jede Maschine mit 178-fachen
Werkzeugwechslern; FASTEMS Palettenystem für 58 Maschinenpaletten und 176
Europaletten mit Steuerung; Viele Optionen!**

Angebotsnummer: MH-4329





D'Cunha Industriemaschinen GmbH

Neues Roland 1 • D-29223 Celle • Germany
Tel. (++49) 0 51 41 - 93 77 - 0 • Fax (++49) 0 51 41 - 38 21 08
E-Mail: kingfisher@dcunha-cnc.com • Internet: www.dcunha-cnc.com

CNC Horizontales Bearbeitungszentrum mit Palettenwechsler

OKUMA MC-50 H

1985; OSP 5000 M-G Steuerung; 2 Paletten 500 x 500 mm; Palettenbelastung 700 kg;
Verfahrwege X 700 mm, Y 650 mm, Z 550 mm; Tischindexierung 1°;
Spindeldrehzahlen 30 – 4.000 U/min.; Spindeltriebsleistung 15/11 kW AC;
Werkzeugaufnahme BT 50; **70-fach Werkzeugwechsler**; Kompletter Satz Ersatzplatinen für Steuerung.

Angebotsnummer: MH-4397



CNC Horizontales Bearbeitungszentrum mit Palettenpool

OKUMA MC-500H

1990; OSP 5020M Steuerung; **6 Paletten 500 x 500 mm**; Palettenbelastung 800 kg;
Verfahrwege X 720 mm, Y 630 mm, Z 630 mm; Tischindexierung 1°; Spindeldrehzahlen
10 – 5.000 U/min.; Spindeltriebsleistung 15/22 kW AC; **100-fach Werkzeugwechsler**;
Werkzeugbruchkontrolle; Direktes Gewindeschneiden; Werkzeugstandzeitüberwachung;
Helical Interpolation.

Angebotsnummer: MH-4377





D'Cunha Industriemaschinen GmbH

Neues Roland 1 • D-29223 Celle • Germany
Tel. (++49) 0 51 41 - 93 77 - 0 • Fax (++49) 0 51 41 - 38 21 08
E-Mail: kingfisher@dcunha-cnc.com • Internet: www.dcunha-cnc.com

CNC 4-Achsen Horizontales Bearbeitungszentrum mit Palettenpool *SCHARMANN SOLON 3*

1990; Siemens Sinumerik 850M Steuerung; **Lineares Palettensystem; 8 Paletten 1.000 x 800 mm; Palettenbelastung 2.500 kg**; Verfahrswege X 1.600 mm, Y 1.000 mm; Z 1.000 mm; **4.te Achse 0,001° NC-Tisch**; Spindelantriebsleistung 30 kW; Spindeldrehzahlen 20 – 4.500 U/min.; Spindeldrehmoment 1.870 Nm; **130-fach Werkzeugwechsler**; Sehr viele Optionen!
Angebotsnummer: MH-4371



CNC Horizontales Bearbeitungszentrum mit Palettenpool *STEINEL BZ24*

Siemens Sinumerik 850M Steuerung; 4 Paletten 400 x 400 mm; Palettenbelastung 300 kg; Verfahrswege X 630 mm, Y 500 mm, Z 500 mm; **4.te Achse 0,001° NC-Tisch**; Spindelantriebsleistung 15 kW DC; Spindeldrehzahlen 32 – 7.100 U/min.; Spindeldrehmoment 220 Nm; Werkzeugaufnahme ISO 40; 114-fach Werkzeugwechsler; Späneförderer.

Angebotsnummer: MH-4365





D'Cunha Industriemaschinen GmbH

Neues Roland 1 • D-29223 Celle • Germany
Tel. (++49) 0 51 41 - 93 77 - 0 • Fax (++49) 0 51 41 - 38 21 08
E-Mail: kingfisher@dcunha-cnc.com • Internet: www.dcunha-cnc.com

CNC Horizontales Bearbeitungszentrum mit Palettenpool

STEINEL BZ26-FFZ

1990; Siemens Sinumerik 850M Steuerung; 9 Paletten 500 x 500 mm;
Palettenbelastung 200 kg; Verfahrswege X 630 mm, Y 500 mm, Z 500 mm;
Tischindexierung 1°; Spindelantriebsleistung 18 kW DC;
Spindeldrehzahlen 32 – 6.200 U/min; Spindeldrehmoment 350 Nm;
Werkzeugaufnahme ISO 40; **114-fach Werkzeugwechsler**; Späneförderer;
Spindelinnenkühlung.

Angebotsnummer: MH-4375



CNC 4-Achsen Horizontales Bearbeitungszentrum mit Palettenpool

STEINEL BZ26-FFZ

1991; Siemens Sinumerik 850M Steuerung; 4 Paletten 500 x 500 mm;
Palettenbelastung 250 kg; Verfahrswege X 630 mm, Y 500 mm, Z 500 mm;
4.te Achse 0,001° NC-Tisch; Spindelantriebsleistung 18 kW DC;
Spindeldrehzahlen 32 – 6.200 U/min.; Spindeldrehmoment 350 Nm;
Werkzeugaufnahme ISO 40; 114-fach Werkzeugwechsler; Späneförderer;
Spindelinnenkühlung.

Angebotsnummer: MH-4374





D'Cunha Industriemaschinen GmbH

Neues Roland 1 • D-29223 Celle • Germany
Tel. (++49) 0 51 41 - 93 77 - 0 • Fax (++49) 0 51 41 - 38 21 08
E-Mail: kingfisher@dcunha-cnc.com • Internet: www.dcunha-cnc.com

CNC Horizontales Bearbeitungszentrum mit Palettenwechsler

TOYODA FH63S

1997; Fanuc 15MB Steuerung; 2 Paletten 630 x 630 mm; Palettenbelastung 1300 kg;
Verfahrwege X 1.000 mm, Y 850 mm, Z 750 mm; **4.te Achse 0,001° NC-Tisch**;
Spindelaufnahme ISO 50; Spindeltriebsleistung 30/22 kW AC;
Spindeldrehzahlen 35 – 6.000 U/min.; Werkzeugaufnahme DIN 69871;
40-fach Werkzeugmagazin; Direktes Gewindeschneiden; **Spindelinnenkühlung 20 bar**;
Helical Interpolation; **Werkzeugmesseinrichtung**; **2 Maschinen verfügbar**.

Angebotsnummer: MH-4384 & MH-4385



CNC Horizontales Bearbeitungszentrum mit Palettenwechsler

TOYODA FH-80II

2000/2001; Fanuc 16i Steuerung; 2 Paletten 800 x 800 mm; Tischindexierung 1°;
Verfahrwege X 1.350 mm, Y 1.150 mm, Z 1.150 mm; Spindelaufnahme BT 50;
Spindeltriebsleistung 30 kW; Spindeldrehzahlbereich 35 - 6.000 U/min;
120-fach Werkzeugwechsler; Späneförderer; Direktes Gewindeschneiden;
Hochdruckkühlung durch Spindel.

Angebotsnummer: MH-4320





D'Cunha Industriemaschinen GmbH

Neues Roland 1 • D-29223 Celle • Germany
Tel. (++49) 0 51 41 - 93 77 - 0 • Fax (++49) 0 51 41 - 38 21 08
E-Mail: kingfisher@dcunha-cnc.com • Internet: www.dcunha-cnc.com

CNC Horizontales Bearbeitungszentrum mit Palettenwechsler

TOYODA FHN-80T

1981; Fanuc 6M Steuerung; 2 Paletten 800 x 800 mm; Verfahrswege X 1.000 mm, Y 900 mm, Z 800 mm; Spindelaufnahme BT 50; 60-fach Werkzeugwechsler.

Angebotsnummer: MH-4308



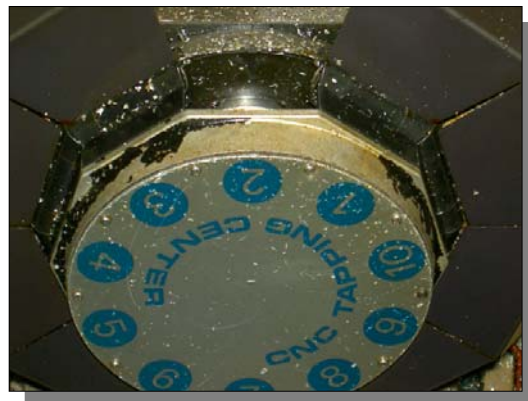
Vertikale Bearbeitungszentren CNC

CNC Bohrzentrum

BROTHER TC 225

1989; CNC 400 Steuerung; Tischgröße 600 x 300 mm; Tischbelastung 150 kg; Verfahrswege X 420 mm, Y 300 mm, Z 250 mm; Spindelaufnahme BT 30; Spindeltrieb 4,1 kW; Spindeldrehzahlen 6 – 6.000 U/min; 10-fach Werkzeugmagazin; **GUTER ZUSTAND!!**

Angebotsnummer: MV-4217





D'Cunha Industriemaschinen GmbH

Neues Roland 1 • D-29223 Celle • Germany
Tel. (++49) 0 51 41 - 93 77 - 0 • Fax (++49) 0 51 41 - 38 21 08
E-Mail: kingfisher@dcunha-cnc.com • Internet: www.dcunha-cnc.com

Vertikales Bohrzentrum mit Palettenwechsler

CHIRON FZ08W

1999; Fanuc 21M Steuerung; Palettendrehwechsler 2 x 450 x 455 mm; Verfahrswege X 300 mm, Y 250 mm, Z 250 mm; Eilgänge 40/40/60 m/min; Spindeltrieb 3,7/7,4 kW; Spindeldrehzahlen bis 15.000 U/min; Spindelaufnahme HSK-A32; 12-fach Werkzeugmagazin; **GUTER ZUSTAND!!**

Angebotsnummer: MV-4390



Vertikales Bohrzentrum mit Palettenwechsler

CHIRON FZ08W

2000; Fanuc 21-iM Steuerung; Palettendrehwechsler 2 x 450 x 455 mm; Verfahrswege X 300 mm, Y 250 mm, Z 250 mm; Eilgänge 40/40/60 m/min; Spindeltrieb 3,7/7,4 kW; Spindeldrehzahlen bis 15.000 U/min; Spindelaufnahme HSK-A32; 12-fach Werkzeugmagazin; **GUTER ZUSTAND!!**

Angebotsnummer: MV-4391



D'Cunha Industriemaschinen GmbH

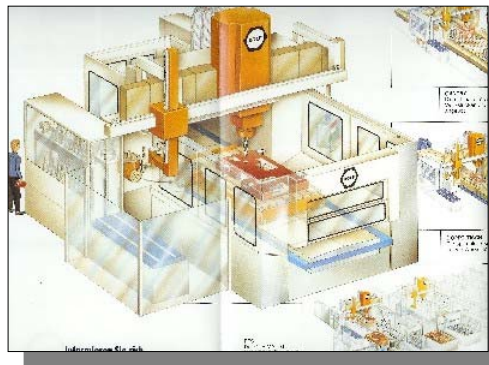
Neues Roland 1 • D-29223 Celle • Germany
Tel. (++49) 0 51 41 - 93 77 - 0 • Fax (++49) 0 51 41 - 38 21 08
E-Mail: kingfisher@dcunha-cnc.com • Internet: www.dcunha-cnc.com

CNC Doppelständer-Bearbeitungszentrum für 5-Seiten-Bearbeitung

KOLB CUBIMAT C 1500

1989; Siemens 850ME Steuerung; 2 Paletten 2.000 mm x 1.500 mm; Palettenbelastung 8.000 kg; Verfahwege X 3.000 mm, Y 2.500 mm, Z 750 mm, W 1.500 mm (Querbalkenpositionieren); Spindelantriebsleistung 30 kW; Spindeldrehzahlen 4.000 U/min.; Spindelaufnahme ISO 50; Spindel ~ Tisch max. 1.500 mm; Abstand zwischen den Ständern 2.000 mm; 72-fach Werkzeugmagazin; Kopfmagazin mit automatischem Kopfwechsler; Winkelfräskopf mit 2,5° automatischer Indexierung; HOCHTECHNOLOGISCHES BEARBEITUNGSSYSTEM!

Angebotsnummer: MV-2503



CNC Vertikales Bearbeitungszentrum für Grafitbearbeitung

MAKINO SNC86-A5

1986; Fanuc 11M Steuerung; 2 Paletten 1.000 x 600 mm; Verfahwege X 800 mm, Y 600 mm, Z 400 mm; Spindeldrehzahlen bis 20.000 U/min; 5-fach Werkzeugwechsler; Staubansaugungssystem; AC Motoren.

Angebotsnummer: MV-4312



D'Cunha Industriemaschinen GmbH

Neues Roland 1 • D-29223 Celle • Germany
Tel. (++49) 0 51 41 - 93 77 - 0 • Fax (++49) 0 51 41 - 38 21 08
E-Mail: kingfisher@dcunha-cnc.com • Internet: www.dcunha-cnc.com

CNC Vertikales Hochgeschwindigkeit und Genauigkeit Bearbeitungszentrum *MAKINO V-33*

2002; Fanuc 16M Professional-3 Steuerung; Tischgröße 750 x 400 mm; Verfahrswege X 600 mm, Y 450 mm, Z 350 mm; Spindelaufnahme HSK-A63; Spindeldrehzahlen 20.000 U/min; Linearmaßstäbe 0,1 µm; Späneförderer; Blum Werkzeugvermessung.

Angebotsnummer: MV-4302



CNC 3-Achsen Vertikales Bearbeitungszentrum *MAKINO V-55*

2001; Fanuc Professional-3 Steuerung; Tischgröße 1.000 x 500 mm; Verfahrswege X 900 mm, Y 500 mm, Z 450 mm; Spindelaufnahme BT40; **Spindeldrehzahlen bis 20.000 U/min**; 25-fach Werkzeugmagazin; Spindelinnenkühlung; **Linearmaßstäbe 1 µm**; Super GI Steuerung.

Angebotsnummer: MV-4300





D'Cunha Industriemaschinen GmbH

Neues Roland 1 • D-29223 Celle • Germany
Tel. (+49) 0 51 41 - 93 77 - 0 • Fax (+49) 0 51 41 - 38 21 08
E-Mail: kingfisher@dcunha-cnc.com • Internet: www.dcunha-cnc.com

CNC Vertikales Doppelständer Bearbeitungszentrum mit Palettenwechsler

MAZAK VERSATECH V-60

2001; Mazatrol Fusion 640M Steuerung; **Zwei Paletten 3.000 x 1.250 mm**; Verfahrswege X 3.200 mm, Y 1.900 mm, Z 650 mm; Abstand zwischen den Ständern 1.500 mm; Spindelaufnahme CAT 50; Spindelantriebsleistung 18,5 kW AC; Spindeldrehzahlbereich 22 – 4.000 U/min.; 60-fach Werkzeugwechsler; **Automatischer Kopfwechsler**; **Horizontale Kopfindexierung 72 x 5°**; Renishaw Probe; **WIE NEU!**

Angebotsnummer: MV-4286



CNC Universal 5-Achsen Fräszentrum

MIKRON UCP1000

2001; Heidenhain TNC 426M Steuerung; Tischdurchmesser 800 mm; Tischbelastung 1.000 kg; NC-Dreh-Schwenk-Rundtisch; Drehbereich B 360°/0,001°; Schwenkbereich A-25 / +45° / 0,001°; Spindelantriebsleistung 24 kW; Spindeldrehzahlen 15.000 U/min.; Werkzeugaufnahme HSK 63; 60-fach Werkzeugmagazinpositionen;

NC-Dreh- und Schwenktisch für 5-Achsen-Bearbeitung;

Horizontal/Vertikalfräskopf für 5-Seiten-Bearbeitung;

Renishaw Messtaster MP10; IKZ 30 bar; Ölnebelabsaugung; Sehr viele Optionen! Sehr guter Zustand – nur 2.000 Spindelstunden und 8.500 Programmablaufstunden.

Angebotsnummer: V(F)-3531





D'Cunha Industriemaschinen GmbH

Neues Roland 1 • D-29223 Celle • Germany
Tel. (++49) 0 51 41 - 93 77 - 0 • Fax (++49) 0 51 41 - 38 21 08
E-Mail: kingfisher@dcunha-cnc.com • Internet: www.dcunha-cnc.com

CNC Vertikales 4-Achsen Bearbeitungszentrum

MORI SEIKI MV-65-50B/U

1997; Fanuc 16M Steuerung; Tischgröße 1.700 x 650 mm; Verfahrswege X 1.524 mm, Y 650 mm, Z 650 mm; Spindelaufnahme BT50; Spindeldrehzahlen bis 4.000 U/min.; 30-fach Werkzeugwechsler; **U-Achse mit Plandrehkopf**; **Kitagawa NC Drehtisch TR-400**.

Angebotsnummer: MV-4313



CNC Vertikales Bearbeitungszentrum mit Palettenwechsler

MORI SEIKI MV-65/B50 APC

1992; Fanuc 15MF Steuerung; 2 Paletten 1.700 x 620 mm; Verfahrswege X 1.524 mm, Y 660 mm, Z 650 mm; Spindelaufnahme ISO 50; Spindeltriebsleistung 18,5/22 kW; Spindeldrehzahlen bis 6.000 U/min.; 40-fach Werkzeugmagazin; **Heidenhain Linearmaßstäbe**; **Späneförderer**; **Knoll Spindelinnenkühlung 50 bar**; **Werkzeugbruchkontrolle**.

Angebotsnummer: MV-4392





D'Cunha Industriemaschinen GmbH

Neues Roland 1 • D-29223 Celle • Germany
Tel. (++49) 0 51 41 - 93 77 - 0 • Fax (++49) 0 51 41 - 38 21 08
E-Mail: kingfisher@dcunha-cnc.com • Internet: www.dcunha-cnc.com

CNC Vertikales Bearbeitungszentrum mit Palettenwechsler

MORI SEIKI SV 500B/50

1999; MSC 501 Steuerung; **Palettenwechsler 2 x 1.320 x 600 mm**; Verfahrswege X 1.020 mm, Y 510 mm, Z 510 mm; Eilgänge 32 m/min.; Spindelaufnahme BT 50; Spindelantriebsleistung 22 kW; **Spindeldrehzahlen bis 10.000 U/min.**; 40-fach Werkzeugmagazin.

Angebotsnummer: MV-4233



CNC Vertikales Pendel- /Langbett Bearbeitungszentrum

NORTE VS600

1994; Siemens Sinumerik 820ME GA3 Steuerung; Tischgröße 1.620 x 550 mm; Tischbelastung 1.000 kg; Verfahrswege X 1.500 mm, Y 500 mm, Z 500 mm; Spindelaufnahme ISO 40; Spindelantriebsleistung 18,5/23 kW AC; Spindeldrehzahlen 60 – 6.000 U/min.; Spindeldrehmoment 120 Nm; 40-fach Werkzeugmagazin; **Spindelinnenkühlung; Papierfilter für Kühlmittel; Elektrisches Handrad**; Späneförderer.

Angebotsnummer: MV-4346





D'Cunha Industriemaschinen GmbH

Neues Roland 1 • D-29223 Celle • Germany
Tel. (+49) 0 51 41 - 93 77 - 0 • Fax (+49) 0 51 41 - 38 21 08
E-Mail: kingfisher@dcunha-cnc.com • Internet: www.dcunha-cnc.com

CNC Vertikales Bearbeitungszentrum mit Palettenbahnhof

OKK OSAKA KIKO PCV 50

1991; Fanuc OM Steuerung; 6 Paletten 630 x 400 mm; Tischbelastung 200 kg; Verfahrswege X 720 mm, Y 520 mm, Z 520 mm; Spindelantriebsleistung 7,5/9 kW; Spindeldrehzahlen 100 – 6.000 U/min.; Werkzeugaufnahme DIN 69871; 30-fach Werkzeugmagazin; Elektrisches Handrad.

Angebotsnummer: MV-4065

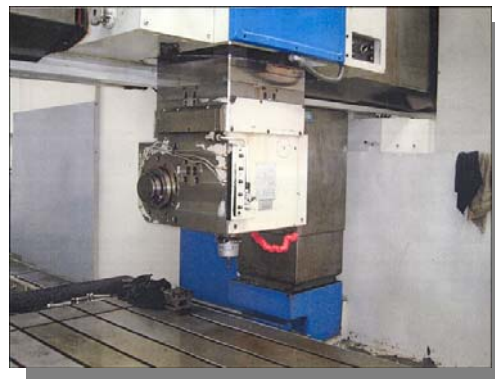


CNC Vertikales Doppelständer Bearbeitungszentrum mit Palettenwechsler

TOSHIBA MPC 3000

1994/2000; Tosnuc 600MB Steuerung; **2 Paletten 5.000 x 2.500 mm**; Palettenbelastung **20.000 kg**; Verfahrswege X 6.400 mm, Y 3.500 mm, Z 800 mm, W 1.500 mm; Zwischen Ständer 3.000 mm; Spindel ~ Tisch max. 2.200 mm; Spindelaufnahme JIS BT 50; Spindelantriebsleistung 30 kW AC; Spindeldrehzahlen 5 – 3.000 U/min.; **120-fach Werkzeugmagazin**; Späneförderer; **Kombinierter horizontal/vertikal Kopf für 5-Seitenbearbeitung**; Spindelinnenkühlung 25 bar; **NEUWERTIG**.

Angebotsnummer: MV-4337





D'Cunha Industriemaschinen GmbH

Neues Roland 1 • D-29223 Celle • Germany
Tel. (++49) 0 51 41 - 93 77 - 0 • Fax (++49) 0 51 41 - 38 21 08
E-Mail: kingfisher@dcunha-cnc.com • Internet: www.dcunha-cnc.com

CNC Vertikales Bearbeitungszentrum mit Palettenwechsler

YASDA YBM 8120DV-PC

1992; Fanuc 15M Steuerung; 2 Paletten 800 x 1.000 mm; Verfahrswege X 800 mm, Y 1.200 mm, Z 450 mm; Spindelaufnahme BT40; Spindeldrehzahlen bis 6.000 U/min; 60-fach Werkzeugmagazin; Späneförderer; **Lehrenbohrwerk Genauigkeit !!**

Angebotsnummer: MV-4238



Fräsmaschinen CNC

5-Achsen CNC Fräszentrum

FERRARI, C.B A16

1993; E160 Steuerung; Ständerlängsweg X 1.050 mm; Frässhiebersenkrechweg Y 420 mm; Frässhieberquerweg Z 420 mm; **Teilapparat als Werkstückhalter 2-Achsen gesteuert; A-Achse 360° Rotieren & C-Achse Schwenken;** Spindelaufnahme ISO 40; Spindelantriebsleistung 10 kW; Spindeldrehzahlbereich 10 - 4.000 U/min; Werkstückhalter-Aufnahme ISO 50; **15-fach Pick-Up Werkzeug- und Werkstückmagazin;** Vollkabine; **NEUWERTIGER ZUSTAND!**

Angebotsnummer: V(F)-0982





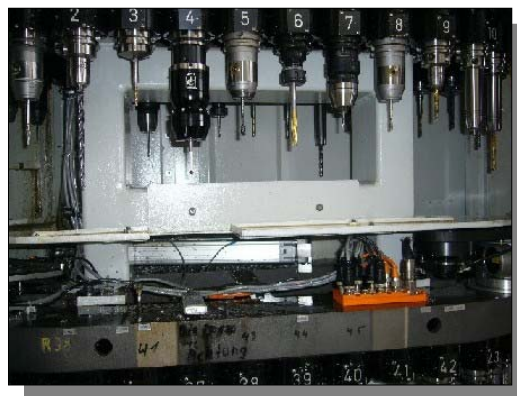
D'Cunha Industriemaschinen GmbH

Neues Roland 1 • D-29223 Celle • Germany
Tel. (++49) 0 51 41 - 93 77 - 0 • Fax (++49) 0 51 41 - 38 21 08
E-Mail: kingfisher@dcunha-cnc.com • Internet: www.dcunha-cnc.com

CNC Universal 5-Achsen Fräszentrum MIKRON UCP1000

2001; Heidenhain TNC 426M Steuerung; Tischdurchmesser 800 mm;
Tischbelastung 1.000 kg; NC-Dreh-Schwenk-Rundtisch; **Drehbereich B 360°/0,001°**;
Schwenkbereich A-25 / +45° / 0,001°; Spindelantriebsleistung 24 kW; Spindeldrehzahlen
15.000 U/min.; Werkzeugaufnahme HSK 63; 60-fach Werkzeugmagazinpositionen;
NC-Dreh- und Schwenktisch für 5-Achsen-Bearbeitung;
Horizontal/Vertikalfräskopf für 5-Seiten-Bearbeitung;
Renishaw Messtaster MP10; IKZ 30 bar; Ölnebelabsaugung; Sehr viele Optionen!
Sehr guter Zustand – nur 2.000 Spindelstunden und 8.500 Programmablaufstunden.

Angebotsnummer: V(F)-3531





D'Cunha Industriemaschinen GmbH

Neues Roland 1 • D-29223 Celle • Germany
Tel. (+49) 0 51 41 - 93 77 - 0 • Fax (+49) 0 51 41 - 38 21 08
E-Mail: kingfisher@dcunha-cnc.com • Internet: www.dcunha-cnc.com

Portal/- Gantryfräszentren CNC

CNC Gantryfräsmaschine *FOREST LINÉ MAJORMILL 240G*

2006; Siemens 840 D Steuerung; Tischgröße 2.115 x 8.000 mm;
Verfahrwege X 8.000 mm, Y 2.800 mm, Z 1.250 mm; Abstand zwischen den Ständern 2.400 mm; Spindelaufnahme ISO 50; Spindeltriebsleistung 37 kW; Spindeldrehzahlen 10 – 4.000 U/min; 30-fach Werkzeugmagazin; Universalindexierkopf.
Angebotsnummer: V(F)-3585



CNC Doppelständer-Bearbeitungszentrum für 5-Seiten-Bearbeitung *KOLB CUBIMAT C 1500*

1989; Siemens 850ME Steuerung; **2 Paletten 2.000 mm x 1.500 mm; Palettenbelastung 8.000 kg; Verfahrwege X 3.000 mm, Y 2.500 mm, Z 750 mm, W 1.500 mm (Querbalkenpositionieren); Spindeltriebsleistung 30 kW; Spindeldrehzahlen 4.000 U/min.; Spindelaufnahme ISO 50; Spindel ~ Tisch 1.500 mm; Abstand zwischen den Ständern 2.000 mm; 72-fach Werkzeugmagazin; Kopfmagazin mit automatischem Kopfwechsler; Winkelfräskopf mit 2.5° automatischer Indexierung; HOCHTECHNOLOGISCHES BEARBEITUNGSSYSTEM!**

Angebotsnummer: MV-2503





D'Cunha Industriemaschinen GmbH

Neues Roland 1 • D-29223 Celle • Germany
Tel. (++49) 0 51 41 - 93 77 - 0 • Fax (++49) 0 51 41 - 38 21 08
E-Mail: kingfisher@dcunha-cnc.com • Internet: www.dcunha-cnc.com

CNC Gantryfräsmaschine

TOSHIBA MPG 40200

1990; Tosnuc 600 MB Steuerung; Tischgröße 20.000 x 3.000 mm; Verfahrswege X 20.000 mm, Y 4.500 mm, Z 800 mm, W 1.300 mm; Abstand zwischen den Ständern 4.000 mm; Spindelaufnahme BT50; Spindelantriebsleistung 22/18,5 kW; Spindeldrehzahlen 5 - 2.000 U/min.; 5-Seiten-Bearbeitungs-Kopf mit horizontal- und vertikal Spindeln; Hobelkopf; 3-fach Kopfmagazin mit automatischem Kopfwechsler; 120-fach Werkzeugmagazin.

Angebotsnummer: V(F)-3342





D'Cunha Industriemaschinen GmbH

Neues Roland 1 • D-29223 Celle • Germany
Tel. (++49) 0 51 41 - 93 77 - 0 • Fax (++49) 0 51 41 - 38 21 08
E-Mail: kingfisher@dcunha-cnc.com • Internet: www.dcunha-cnc.com

Portalfräsmaschinen

Portalfräsmaschine

RUSSIAN 6650

1971; Verfahrswege: Tischlängsweg X 17.300 mm. **Max. Werkstückbreite 5.000 mm**;
Max. Werkstückhöhe 4.000 mm; 4 Spindel, 2 x vertikale und 2 x horizontale;
Spindel Drehzahlbereich 10 - 500 U/min;

Angebotsnummer: V(F)-3453



Bohrwerke CNC

CNC Tischbohrwerk mit Werkzeugwechsler

CERUTIAL-T 125

1989/2007; Steuerung ECS 2410/Siemens/Heidenhain; Bohrspindeldurchmesser 125 mm;
Tischgröße 1.100 x 1.300 mm; Tischbelastung 4.000 kg; **Verfahrswege X 1.600 mm, Y 1.500 mm, Z 1.500 mm, W 750 mm**; Spindelantriebsleistung 22 kW; Spindeldrehzahlen
6 – 2.000 U/min.; **40-fach Werkzeugmagazin**; D'Andrea Plandrehkopf; Grundüberholt mit
Garantie; ECS oder Siemens/Heidenhain Steuerung.

Angebotsnummer: V(B)-3196





D'Cunha Industriemaschinen GmbH

Neues Roland 1 • D-29223 Celle • Germany
Tel. (++49) 0 51 41 - 93 77 - 0 • Fax (++49) 0 51 41 - 38 21 08
E-Mail: kingfisher@dcunha-cnc.com • Internet: www.dcunha-cnc.com

CNC Hydrostatisches Tischbohrwerk mit Werkzeugwechsler

INNSE ZENITH 2/25

1991/2006; Siemens 840C Steuerung; Bohrspindeldurchmesser 150 mm; **Tischgröße 2.000 x 2.500 mm**; **Tischbelastung 25.000 kg**; **Verfahrwege X 4.000 mm, Y 2.500 mm, Z 2.500 mm, W 800 mm**; Spindelantriebsleistung 53 kW; Spindeldrehzahlen 5 – 2.300 U/min.; **60-fach Werkzeugmagazin**; Kopfmagazin; Planscheibe; **Alle Achsen und Tisch hydrostatisch**; **Grundüberholt mit Garantie**; (optional mit Palettenwechsler).

Angebotsnummer: V(B)-3208



CNC Tischbohrwerk

SCHARMANN ECOCUT 1,3

1985; Siemens 840D Steuerung; Bohrspindeldurchmesser 125 mm; **2-fach Palettenwechsler 1.000 x 1.450 mm**; **Belastung 6.000 kg**; **Verfahrwege X 2.000 mm, Y 1.600 mm, Z 1.000 mm, W 600 mm**; Spindelaufnahme ISO 50; Spindelantriebsleistung 30 kW; Spindeldrehzahlen 12 – 3.000 U/min.; **80-fach Werkzeugmagazin**.

Angebotsnummer: V(B)-3558





D'Cunha Industriemaschinen GmbH

Neues Roland 1 • D-29223 Celle • Germany
Tel. (++49) 0 51 41 - 93 77 - 0 • Fax (++49) 0 51 41 - 38 21 08
E-Mail: kingfisher@dcunha-cnc.com • Internet: www.dcunha-cnc.com

CNC Plattenbohrwerk

SCHARMANN ECOCUT 2,6

1983; Siemens 840D Steuerung; Spindeldurchmesser 150 mm;
TD3 Tischgröße 1.250 x 1.800 mm; Tischbelastung 12.000 kg; 0,001°;
TD2 Tischgröße 1.000 x 1.250 mm; Tischbelastung 6.000 kg; 0,001°;
Verfahrwege X 5.000 mm, Y 2.500 mm, Z 800 mm, W 700 mm; ISO 50;
Spindelantriebsleistung 50 kW; Spindeldrehzahlen 12 – 3.000 U/min.;
70-fach Werkzeugmagazin.

Angebotsnummer: V(B)-3559



CNC Plattenbohrwerk

SCHARMANN WF 132

1962; Heidenhain TNC 135 Steuerung; **Bohrspindeldurchmesser 130 mm**; Verfahrwege X 7.500 mm, Y 2.000 mm, Z 1.000 mm, Planschieber U 200 mm;
Spindelantriebsleistung 22 kW; Spindeldrehzahlen 3,5 – 700 U/min.;
Spindelaufnahme ISO 50; Planscheibe.

Angebotsnummer: V(B)-3462





D'Cunha Industriemaschinen GmbH

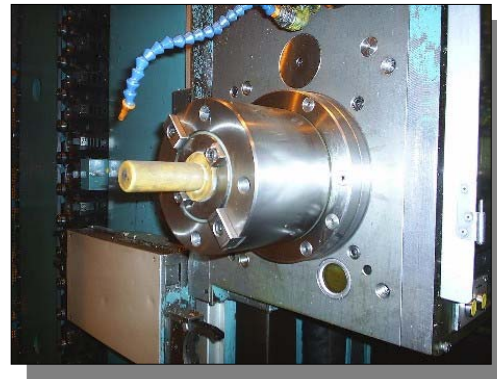
Neues Roland 1 • D-29223 Celle • Germany
Tel. (+49) 0 51 41 - 93 77 - 0 • Fax (+49) 0 51 41 - 38 21 08
E-Mail: kingfisher@dcunha-cnc.com • Internet: www.dcunha-cnc.com

CNC Tisch Bohr- & Fräswerk

WOTAN Rapid 1K

1982; Kongsberg CNC Steuerung; Bohrspindeldurchmesser 120 mm; Tischgröße 900 x 900 mm, Tischbelastung 3.000 kg; Tischindexierung B-Achse 0,001°; Extra Peiseler NC-Tisch AWU 650/800 B-2 Achse 0,001°; Verfahrswege X 1.600 mm, Y 1.200 mm, Z 1.000 mm, W 600 mm; Spindelantriebsleistung 20/56 kW; Spindeldrehzahlen 3 – 2.000 U/min.; ISO 50; 60-fach Werkzeugmagazin; Exzellenter mechanischer Zustand; Kann im heutigen Zustand benutzt oder mit Heidenhain/Siemens nachgerüstet werden!

Angebotsnummer: V(B)-3226



CNC Tisch Bohr- & Fräswerk

WOTAN Rapid 2R/12

1981; Wotan Steuerung; Bohrspindeldurchmesser 130 mm; Tischgröße 1.600 x 2.000 mm; Tischbelastung 12.000 kg; Tischindexierung 0,001°; Verfahrswege X 2.000 mm, Y 1.600 mm, Z 800 mm, W 1.000 mm; Spindelantriebsleistung 45 kW; Spindeldrehzahlen 4 – 1.600 U/min.; Spindelaufnahme ISO 50.

Angebotsnummer: V(B)-3563





D'Cunha Industriemaschinen GmbH

Neues Roland 1 • D-29223 Celle • Germany
Tel. (++49) 0 51 41 - 93 77 - 0 • Fax (++49) 0 51 41 - 38 21 08
E-Mail: kingfisher@dcunha-cnc.com • Internet: www.dcunha-cnc.com

CNC Tisch Bohr- & Fräswerk mit Palettenwechsler

WOTAN Rapid 2R/25

1993; Siemens 880M Steuerung; Bohrspindeldurchmesser 140 mm; 2 Paletten 2.000 x 2.500 mm; Belastung 25.000 kg; Tischindexierung 0,001°; Verfahrswege X 4.000 mm, Y 2.000 mm, Z 800 mm, W 3.000 mm, U 170 mm; Spindelantrieb 56 kW; Drehzahlen 4 – 3.000 U/min; Planscheibendurchmesser 680 mm; 60-fach Werkzeugmagazin; Winkelfräskopf 360°; Vertikalfräskopf 4 x 90°; In-Prozess Meßsystem; X,Y,W Linearmaßstäbe; Außen- und Innenkühlung.

Angebotsnummer: V(B)-2964



CNC Plattenbohr- und Fräswerk

WOTAN Rapid 4

1982/2002; Fanuc 18M Steuerung; Bohrspindeldurchmesser 150 mm; Tischgröße 2.000 x 2.000 mm; Plattenfeldgröße 2.745 x 9.000 mm; Verfahrswege X 6.000 mm, Y 3.650 mm, Z 710 mm, W 710 mm; Spindeldrehzahlen bis 1.200 U/min.; ISO 50; 90° Winkelfräskopf; Direktes Gewindeschneiden; Spindel mit hydrostatischer Lagerung; Aerostatische Führungsbahnen.

Angebotsnummer: V(B)-3541





D'Cunha Industriemaschinen GmbH

Neues Roland 1 • D-29223 Celle • Germany
Tel. (++49) 0 51 41 - 93 77 - 0 • Fax (++49) 0 51 41 - 38 21 08
E-Mail: kingfisher@dcunha-cnc.com • Internet: www.dcunha-cnc.com

CNC Tieflochbohrmaschine

CNC Doppelspindel Tieflochbohrmaschine

KOLB HTB II-S

1995/Unbenutzt; Siemens 840C Steuerung; Zwei Spindel montiert an dem vertikalen Ständer; Bohrkapazität Stahl/Grauguss 100/120 mm; Gewindeschneiden 80/100 mm; Ständerlängsweg **6.000 mm**; Spindelvertikalweg **4.000 mm**; Spindelhorizontalweg (Bohrtiefe) **1.100 + 600 mm**; Maschinenbett ~ unterer- Spindel min./max. **2.100/4.100 mm**; Hauptspindelantriebsleistung **70 kW**; 2.te Spindelantriebsleistung **35 kW**.

Angebotsnummer: V-1444

Schleifmaschinen CNC

CNC Innenschleifmaschine

OVERBECK 600 I-DC

1983 ; Nahr Controls CNC 462 Steuerung; Schwingdurchmesser 300 mm; Werkstückdurchmesser bis 300 mm; Schleifdurchmesser max. 250 mm; Spitzenhöhe 150 mm; Tischweg max. 300 mm; Schleiflänge max. 250 mm; Zustellweg 100 mm; Spindelantrieb 8 kW; **Schleifspindeldrehzahlen bis 42.000 U/min.; SEHR GUTER ZUSTAND !**

Angebotsnummer: V-0566





D'Cunha Industriemaschinen GmbH

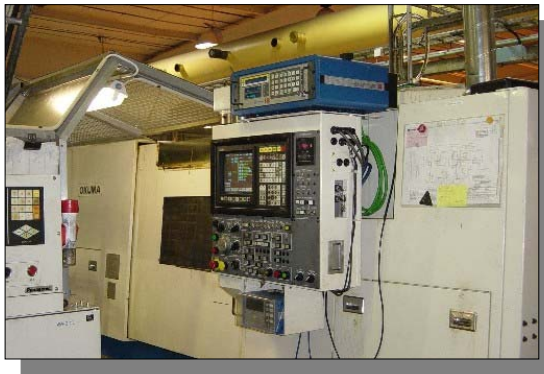
Neues Roland 1 • D-29223 Celle • Germany
Tel. (++49) 0 51 41 - 93 77 - 0 • Fax (++49) 0 51 41 - 38 21 08
E-Mail: kingfisher@dcunha-cnc.com • Internet: www.dcunha-cnc.com

CNC Rundschleifmaschine

OKUMA GP-36F

1996; OSP 5020G Steuerung; Spitzenweite 1.000 mm; Schwing über Tisch 330 mm; Max. Schleifdurchmesser 300 mm; Max. Werkstückgewicht 300 kg; Schleifrad: Durchmesser 610 mm, Breite 135 mm, Aufnahmebohrung 254 mm; Schleifspindeldrehzahlen 1.409 – 1.868 U/min; Schleifspindelantrieb 15/11 kW; C-Achse Motor 3,6 kW; Reitstock.

Angebotsnummer: V-3007



CNC 6-Achsen Flach- und Führungsbahnenschleifmaschine

SUMITOMO-SHIBAURA KPL 2450

1994/2000; Tosnuc 600MB Steuerung; **Tischgröße 5.100 x 2.400 mm; Verfahrswege X 6.100, Y 3.500, Z 1.500 mm; Abstand zwischen den Ständern 2.600 mm;**
Vertikaler Schleifkopf: Schleifraddurchmesser 710 mm x 100 mm Breite;
Bohrung 304,8 mm; Max. Drehzahlbereich 1.200 U/min.;
Profil/Führungsbahnen Schleifkopf: Schleifraddurchmesser 510 mm x 50 mm Breite;
Bohrung 177,8 mm; Max. Drehzahlbereich 2.000 U/min.;
Papierbandfilter; Hydraulischer Gewichtsausgleich; Diamant Abrichter.



Angebotsnummer: V-3503



D'Cunha Industriemaschinen GmbH

Neues Roland 1 • D-29223 Celle • Germany
Tel. (+49) 0 51 41 - 93 77 - 0 • Fax (+49) 0 51 41 - 38 21 08
E-Mail: kingfisher@dcunha-cnc.com • Internet: www.dcunha-cnc.com

Walzenschleifmaschinen

SCHWERE-Walzenschleifmaschine

TOSHIBA KWA 200B

1977/2004; Kapazität 2.040 mm x 10.000 mm; Schwingdurchmesser über Bett 2.040 mm; Max. Werkstückgewicht 150.000 kg; Schleifraddurchmesser 915 mm, Schleifradbreite 100 mm; Balligschleifen max. 5 mm; Exzellenter Zustand!

Angebotsnummer: V-3536



Rundbiegemaschinen CNC

3-Walzen Senkrechte Panelbiegemaschine

HAEUSLER HVMB 2500

1997; Meier CNC Steuerung; Max. Biegebreite 2.500 mm; 3 Biegerollen mit Formwerkzeugen; Rohrabmessungen min. 25,4 x 3,2 mm; Rohrabmessungen max. 82,6 x 9 mm; Max. Biegekraft 600 t; Daten auf Anfrage.

Angebotsnummer: V-2959





D'Cunha Industriemaschinen GmbH

Neues Roland 1 • D-29223 Celle • Germany
Tel. (++49) 0 51 41 - 93 77 - 0 • Fax (++49) 0 51 41 - 38 21 08
E-Mail: kingfisher@dcunha-cnc.com • Internet: www.dcunha-cnc.com

Walzen Rundbiegemaschine/Blechbiegemaschine

KRAMATORSK 8000 x 156

1965; Maschinengewicht 426 Tonnen;

Warm biegen:

Blechlänge 1.000 mm, Durchmesser 5.000 mm, Blechstärke 156 mm;

Blechlänge 8.000 mm, Durchmesser 5.000 mm, Blechstärke 76 mm;

Kalt biegen:

Blechlänge 1.000 mm, Durchmesser 5.000 mm, Blechstärke 87.5 mm;

Blechlänge 8.000 mm, Durchmesser 5.000 mm, Blechstärke 42 mm;

Min. Biegedurchmesser 1000 mm

Angebotsnummer: V-3329



Roboter CNC

CNC Roboter
GMF-FANUC S360R

1985; Vorführmaschine - 1991 ausgeliefert an den Kunden; Fanuc Teach-In Steuerung;
Werkstückgewicht bis 60 kg; 6-Achsen.

Angebotsnummer: V-0912





D'Cunha Industriemaschinen GmbH

Neues Roland 1 • D-29223 Celle • Germany
Tel. (+49) 0 51 41 - 93 77 - 0 • Fax (+49) 0 51 41 - 38 21 08
E-Mail: kingfisher@dcunha-cnc.com • Internet: www.dcunha-cnc.com

Senkerodiermaschinen

CNC Senkerodiermaschine

CHARMILLES Roboform Megaform 935

1994; CNC Steuerung; **Max. Werkstückgröße L 2.450 x B 1.200 mm**; Max. Abstand Pinole ~ Tisch 1.350 mm; Max. Werkstückhöhe 800 mm; **Max. Elektrodengewicht 5.000 kg**; Max. Werkstückgewicht 19.000 kg.

Angebotsnummer: V-3586



Stahl Produktion

Reversier-Reduktions-Walzwerk

SACK

1961/1984; Bramme Reduktion von 220 bis 25 mm.

Angebotsnummer: V-3571





D'Cunha Industriemaschinen GmbH

Neues Roland 1 • D-29223 Celle • Germany
Tel. (++49) 0 51 41 - 93 77 - 0 • Fax (++49) 0 51 41 - 38 21 08
E-Mail: kingfisher@dcunha-cnc.com • Internet: www.dcunha-cnc.com

Es ist nicht allein unser Anliegen, lediglich Ihr Interesse an unserem Angebot geweckt zu haben. Nein, wir würden uns sehr freuen, wenn wir auch Sie recht bald zu unserem ständig wachsenden Kreis von zufriedenen Stammkunden zählen dürften. Bitte nehmen Sie sich die Zeit, und besuchen Sie unseren „Showroom“ in Celle. Sie werden sehen, es lohnt sich!

BEI UNS SIND SIE RICHTIG!!!

Wir beauftragen nur die besten und kompetentesten Spezialisten aus den Bereichen Elektronik und Mechanik um exakte Inspektionen an den Maschinen durchführen zu lassen, bevor wir diese ein- bzw. verkaufen.

Unsere Stärken sind Seriosität, Flexibilität und Professionalität. Wir beraten ausführlich, genau und objektiv. Unsere Erfahrung ist Ihre Sicherheit. Unser guter Ruf verpflichtet.

Präzision ist unser Standard!

So sind wir – so ist er:



Unser Eisvogel

SYMBOL FÜR NATÜRLICHE PRÄZISION

**D'CUNHA INDUSTRIEMASCHINEN GmbH
NEUES ROLAND 1 - D-29223 CELLE – DEUTSCHLAND**

Tel.: 05141 – 9377-0

Fax.: 05141 - 9377-70

**kingfisher@dcunha-cnc.com
www.dcunha-cnc.com**